

平成30年度  
企画展

# 埼玉の古墳 3

3

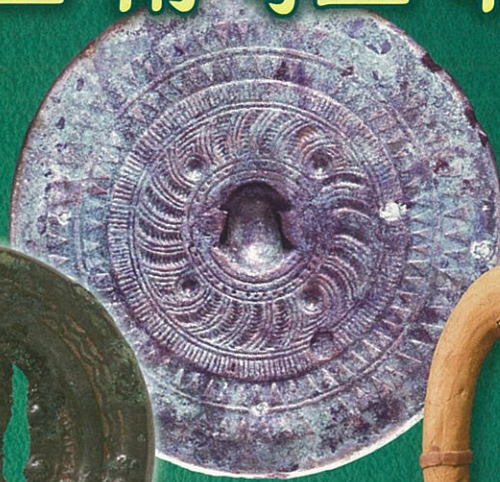
-北足立・北埼玉・南埼玉・北葛飾-



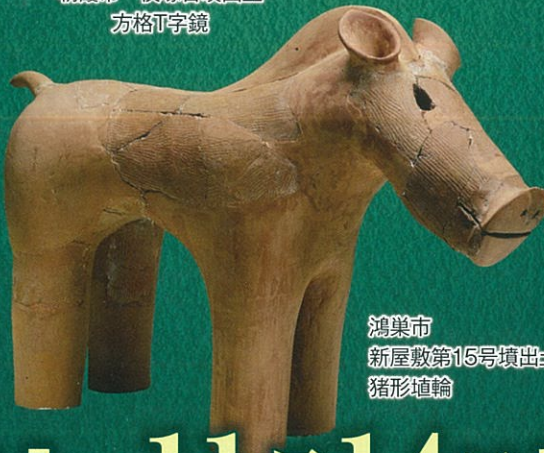
鴻巣市生田塚古墳出土  
武人埴輪



朝霞市一夜塚古墳出土  
方格卍字鏡



上尾市江川山古墳出土  
振文鏡



鴻巣市  
新屋敷第15号墳出土  
猪形埴輪



平成30年

9月15日[土]~11月14日[水]

開館時間 午前9時~午後4時30分(入館は4時まで)

休館日 10/1・15・22・29、11/12の月曜日

観覧料等 一般200円(120円)、学生100円(60円)  
中学生以下、障害者手帳をお持ちの方(付添1名を含む)は無料  
※( )内は20名以上の団体料金

鴻巣市生田塚古墳出土  
貴人埴輪

埼玉県立さきたま史跡の博物館



彩の国  
埼玉県

〒361-0025 埼玉県行田市埼玉4834 TEL.048-559-1181 FAX.048-559-1112 さきたま史跡の博物館

検索

埼玉県マスコット  
「さいたまっち」「コバトン」

平成30年度  
企画展

# 埼玉の古墳 ③

## -北足立・北埼玉・ 南埼玉・北葛飾-

埼玉県内ではこれまでに多くの古墳が調査され、その結果5,000基に迫る古墳の存在が明らかになっています。調査の蓄積とともに古墳時代の研究も大きく進展してきました。

さきたま史跡の博物館では埼玉県を3つの地域に分け、平成28年度から3年計画で地域ごとの古墳を紹介しています。

最終年となる本年は、県南東部の北足立・北埼玉・南埼玉・北葛飾地域を取上げます。本地域には、埼玉古墳群をはじめ100m規模の大型古墳が県内では数多く築造された地域です。また、多くの古墳築造に伴い、東日本最大級といわれる埴輪製作窯跡で生産された埴輪は南関東の各古墳に供給されていたことから、古墳時代後期における政治・物流の中心的な地域であったことがわかっています。

本展では、4郡における古墳の出現から終焉までの背景について、近年の研究成果を踏まえながら紹介してまいります。

### 展示構成と主な展示資料

◎国重要文化財 ●県指定文化財 ○市町指定文化財

#### (1)周溝墓から古墳へ

向山遺跡出土鉄剣・土師器(朝霞市教育委員会)

- ◎熊野神社古墳出土石製品(桶川市熊野神社)
- 殿山古墳出土鉄鎌(上尾市教育委員会)
- 白鉄塚山古墳出土朝顔形円筒埴輪(さいたま市教育委員会)

#### (2)前玉に大型古墳が造られる頃

- 永明寺古墳出土衝角付冑(羽生市教育委員会)
- 目沼9号墳出土鈴杏葉(杉戸町教育委員会)
- 宮西塚古墳出土仿製方格四獣鏡(加須市御室社)

#### (3)埴輪の生産と流通

馬込八番遺跡5号墳出土円筒埴輪(蓮田市教育委員会)

- ◎生出塚埴輪窯跡出土貴人・武人埴輪(鴻巣市教育委員会)
- 塚内4号墳出土下総型円筒埴輪(春日部市教育委員会)

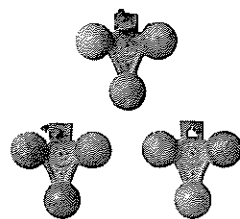
#### (4)古墳から寺院へ

八幡山古墳出土銅鏡(さきたま史跡の博物館)

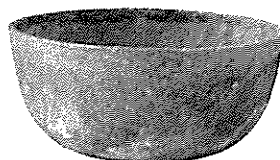
大久保領家遺跡出土軒丸瓦(さいたま市教育委員会)



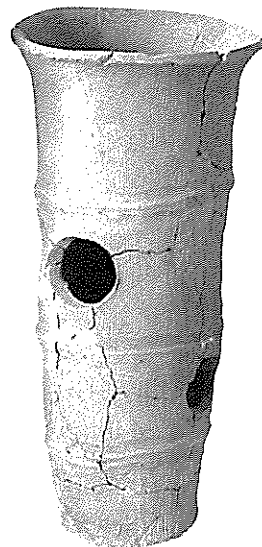
◎桶川市熊野神社古墳出土 石製品



●杉戸町目沼9号墳出土 鈴杏葉



行田市八幡山古墳出土 銅鏡



○春日部市塚内4号墳出土  
下総型円筒埴輪

関連事業

#### ①企画展開連講座

▶10月13日(土) 13時30分から15時30分

「埼玉古墳群とその周辺の埴輪－生産と流通－」 講師:日高慎氏(東京学芸大学教育学部教授)

▶11月10日(土) 13時30分から15時30分

「熊野神社古墳とその前後」 講師:橋本富夫氏(前桶川市歴史民俗資料館長)

※開催月の前月1日から電話・ファックス・電子申請で受付、先着順70名

#### ②学芸員による展示解説

▶毎週日曜日 14時から(約30分) 9月16・23・30日、10月7・14・21・28日、11月4・11日

## 埼玉県立 さきたま史跡の博物館

〒361-0025 埼玉県行田市埼玉4834

TEL.048-559-1181 FAX.048-559-1112

さきたま史跡の博物館 🔍検索

電車・バス  
自動車

#### ■JR高崎線「吹上」駅下車(北口)

朝日バス「佐間経由 行田折返し場・総合教育センター・行田工業団地」行乗車「産業道路」下車徒歩約15分 1時間に3~4便

#### ■JR高崎線「行田」駅下車(東口)

市内循環バス(観光拠点循環コース 左回り) [JR行田駅前]乗車「埼玉古墳公園前」下車徒歩約2分(乗車時間約15分) 7:55発 10:20発 13:25発 15:55発

市内循環バス(観光拠点循環コース 右回り) [JR行田駅前]乗車「埼玉古墳公園前」下車徒歩約2分(乗車時間約37分) 9:05発 11:30発 14:35発

#### ■秩父鉄道「行田市」駅下車(南口)

朝日バス「新町1丁目(埼玉リそな銀行前)」から「佐間経由吹上駅」行乗車「産業道路」下車徒歩約15分 1時間に3~4便

市内循環バス(観光拠点循環コース 右回り) [秩父鉄道行田市駅前]乗車「埼玉古墳公園前」下車徒歩約2分(乗車時間約21分) 9:21発 11:46発 14:51発

■東北自動車道 羽生インターから約15km

■東北自動車道 加須インターから約17km

■関越自動車道 東松山インターから約18km

■関越自動車道 花園インターから約25km

■圏央道 桶川加納インターから約17km



無料駐車場  
乗用車=295台  
観光バス=33台  
障害者用=8台